

GESTION DES RISQUES LIÉS AUX TIERS (TPRM)

Notre offre de services

PRÉSENTATION DE NOS SERVICES

03 Nos domaines d'interventions

Gestion des risques liés aux tiers, quel périmètre ?

05 Notre offre de services pour l'évaluation des tiers

Couverture globale de vos besoins

Zoom sur l'outillage de la démarche

08 Nos convictions pour votre démarche

Etape 1 – Cartographier vos tiers en fonction de leur risque inhérent

Etape 2 – Identifier des diligences adaptées en fonction du risque

Etape 3 – Définir les rôles et les responsabilités et les processus associés

12 Notre valeur ajoutée... pourquoi Protiviti ?

Notre positionnement

Nos références

Nos publications

Nos services à la conformité

Nos équipes

Nos engagements

Notre offre MBS - Managed Business Services

20 A propos de Protiviti...

Protiviti en quelques chiffres clés

Notre couverture internationale

Nous contacter

NOS DOMAINES D'INTERVENTION

Gestion des risques liés aux tiers, quel périmètre?

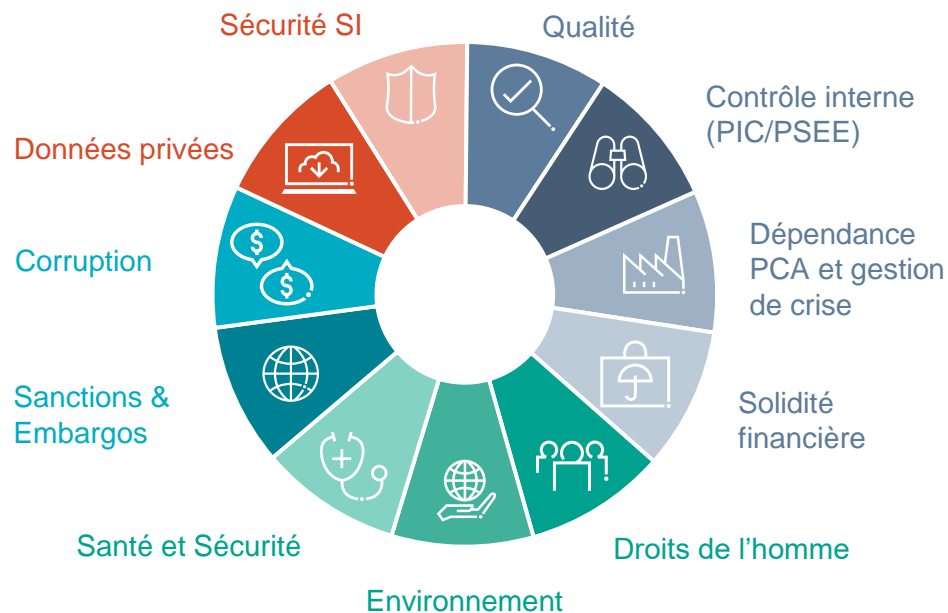
GESTION DES RISQUES LIÉS AUX TIERS

Quel périmètre ?

Jusqu'à récemment, l'évaluation des tiers se limitait le plus souvent à des critères de **solidité financière**, de **qualité produit**, et de **contrôle interne** dans le cadre de prestations externalisées.

Une nouvelle vague de réglementations a néanmoins renforcé la pression en matière d'évaluation des tiers. Que ce soit d'un point de vue **corruption** (décembre 2016), **devoir de vigilance** (mars 2017) ou bien **sécurité des données privées** (avril 2016), de nouvelles diligences doivent être mises en œuvre vis-à-vis de vos tiers, et notamment vos fournisseurs, intermédiaires, distributeurs et agents commerciaux.

La récente crise sanitaire a de nouveau accentué les problématiques liées à la **solidité financière** et à la **dépendance** vis-à-vis des fournisseurs critiques; ainsi que la nécessité de disposer d'un **plan de continuité** étendu à vos tierces parties.



La mise en œuvre de l'ensemble de ces diligences sur un périmètre de tiers élargis peut toutefois s'avérer complexe et lourde de conséquences. En effet, le déploiement de dispositifs d'évaluation à l'entrée en relation et de gestion du risque durant le cycle de vie impacte en profondeur vos processus opérationnels et ceux de vos multiples intervenants internes et externes.

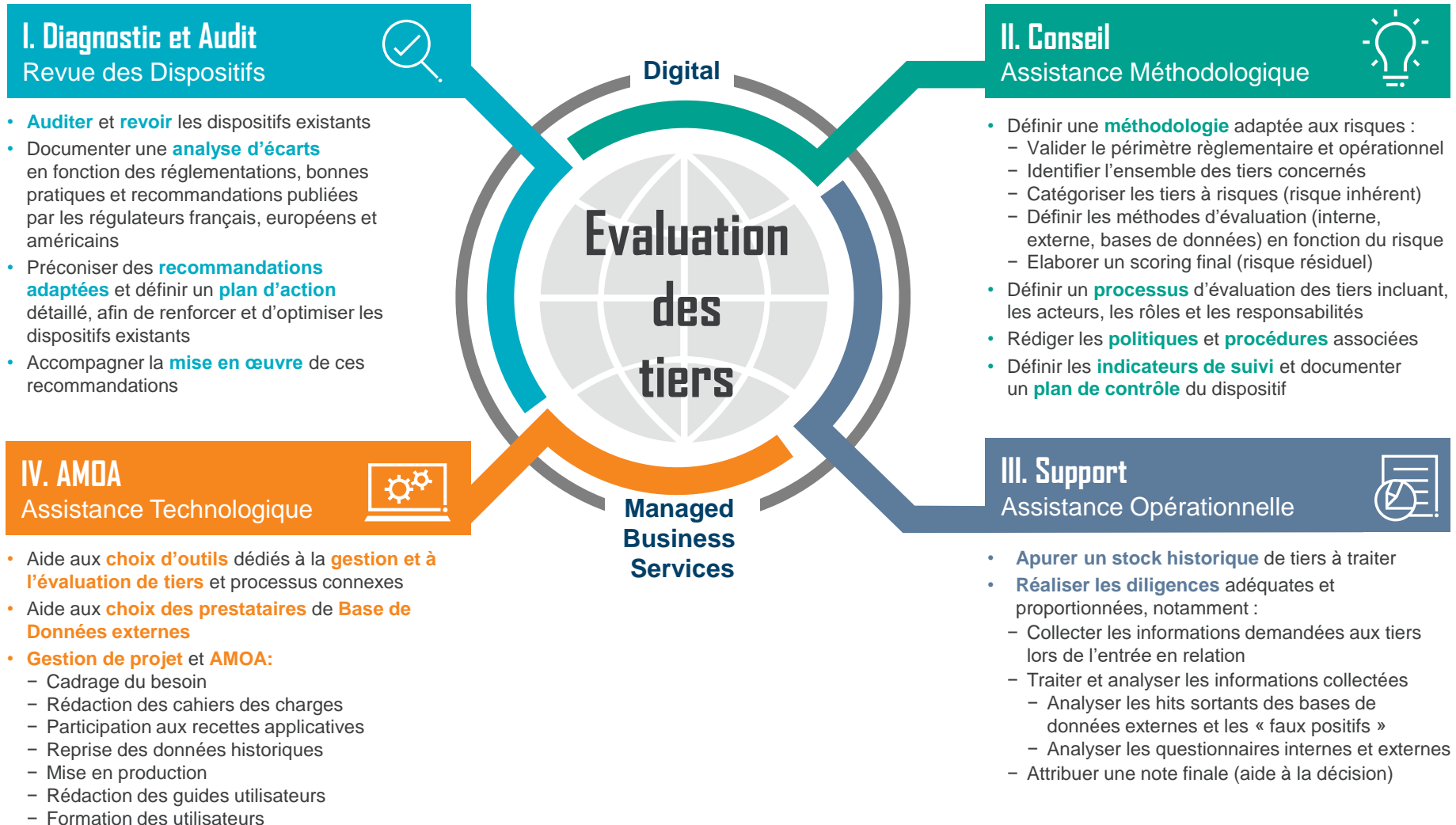
Nous avons acquis au fil des années et des missions réalisées une expérience et des convictions à propos de la démarche à suivre. Cette dernière doit être progressive, proportionnée, pragmatique, intégrée (non uniformisée) et donc nécessairement basée sur une approche par les risques. Nous vous présentons ainsi dans cette brochure notre offre de services en matière de gestion des risques liés au tiers, nos convictions pour le succès de telles démarches et les caractéristiques de notre cabinet.

NOTRE OFFRE DE SERVICES POUR L'ÉVALUATION DES TIERS

Couverture globale de vos besoins
Zoom sur l'outillage de la démarche

NOTRE OFFRE DE SERVICES - ÉVALUATION DES TIERS

Couverture globale de vos besoins



NOTRE OFFRE DE SERVICES - ÉVALUATION DES TIERS

Zoom sur l'outillage de la démarche

Nos équipes vous accompagnent dans le processus de choix d'outils dédiés à la gestion et à l'évaluation de tiers et des processus associés. En fonction de vos besoins, nos équipes pourront vous aider à définir votre cahier des charges et par la suite vous orienter vers la meilleure solution ou « mixte de solutions » existantes sur le marché, grâce à nos connaissances de ces dernières.

6. Déploiement d'autres fonctionnalités étendues

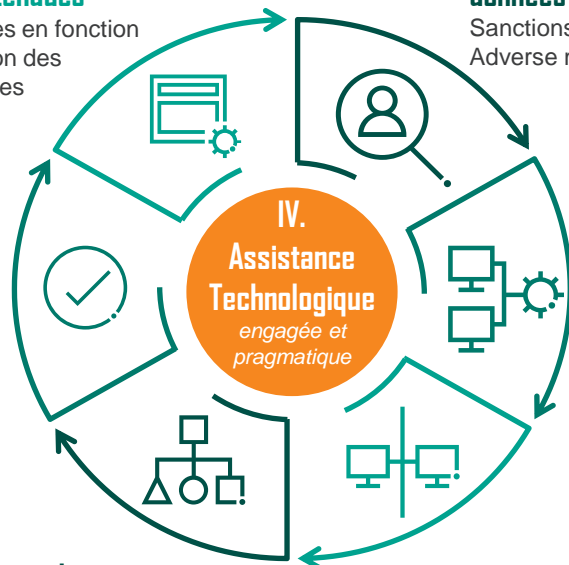
Modules spécifiques en fonction des besoins, gestion des cadeaux, gestion des contrats, ...

5. Définition d'un scoring consolidé pour vos tiers

Sur plusieurs axes de risques à pondérer en fonction de l'orientation de votre dispositif

4. Organisation de workflow interne et externe

Envoi de questionnaires et traitement des retours



1. Choix d'une source de données externes

Sanctions, PEP, UBOs, Adverse media

2. Utilisation des données tiers de votre ERP métier

Intégration aux tables fournisseurs et clients de votre ERP

3. Intégration des différentes données collectées via API

Intégration multicritères via API ; données Privées, Sécurité, RSE, ...

De manière plus opérationnelle, nous assistons également nos clients sur les sujets suivants :

- Cadrage du besoin
- Rédaction des cahiers des charges
- Revue des réponses des AO
- Formalisation d'un SWOT pour aide au choix
- Participation aux recettes applicatives
- Déploiement de la solution retenue
- Reprise des données historiques
- Mise en production
- Rédaction des guides utilisateurs
- Formation des utilisateurs

Nous avons également noué des partenariats avec des éditeurs de solutions TPRM de premier plan dans le domaine de la gestion des risques liés aux tiers.

NOS CONVICTIONS POUR L'ÉVALUATION DES TIERS

Etape 1 – Cartographier vos tiers

Etape 2 – Définir des diligences adaptées

Etape 3 – Clarifier l'organisation cible ou le TOM de votre organisation

ETAPE 1 – CARTOGRAPHIER VOS TIERS

Quels tiers pour quels risques ?



Seule une « approche par les risques » vous permettra d'identifier les différentes catégories de tiers au sein de votre organisation, et ainsi de choisir des « diligences spécifiques et adaptées » à conduire en fonction des grands types de tiers identifiés.

Continuité des opérations



Fournisseur de sac d'emballage
basé en Inde



Transporteur et Logisticien
basé en Argentine



Externalisation de la Paie
basé en Angleterre

[...]

Externalisation de la Paie
basé en Angleterre



Progiciels de SIEM
basé aux Etats-Unis



Avocats et Conseil
basé en Roumanie



[...]

Sécurité IT et données perso.



Corruption, Sanction & Embargo



Agent Commercial
basé au Qatar



Distributeur Exclusif
basé en Colombie



Avocats et Conseil
basé en Roumanie

[...]

Fournisseur de MP (Aluminium)
basé en Chine



Transporteur et Logisticien
basé en Argentine



Fournisseur de sac d'emballage
basé en Inde



[...]

Responsabilité sociale (RSE)

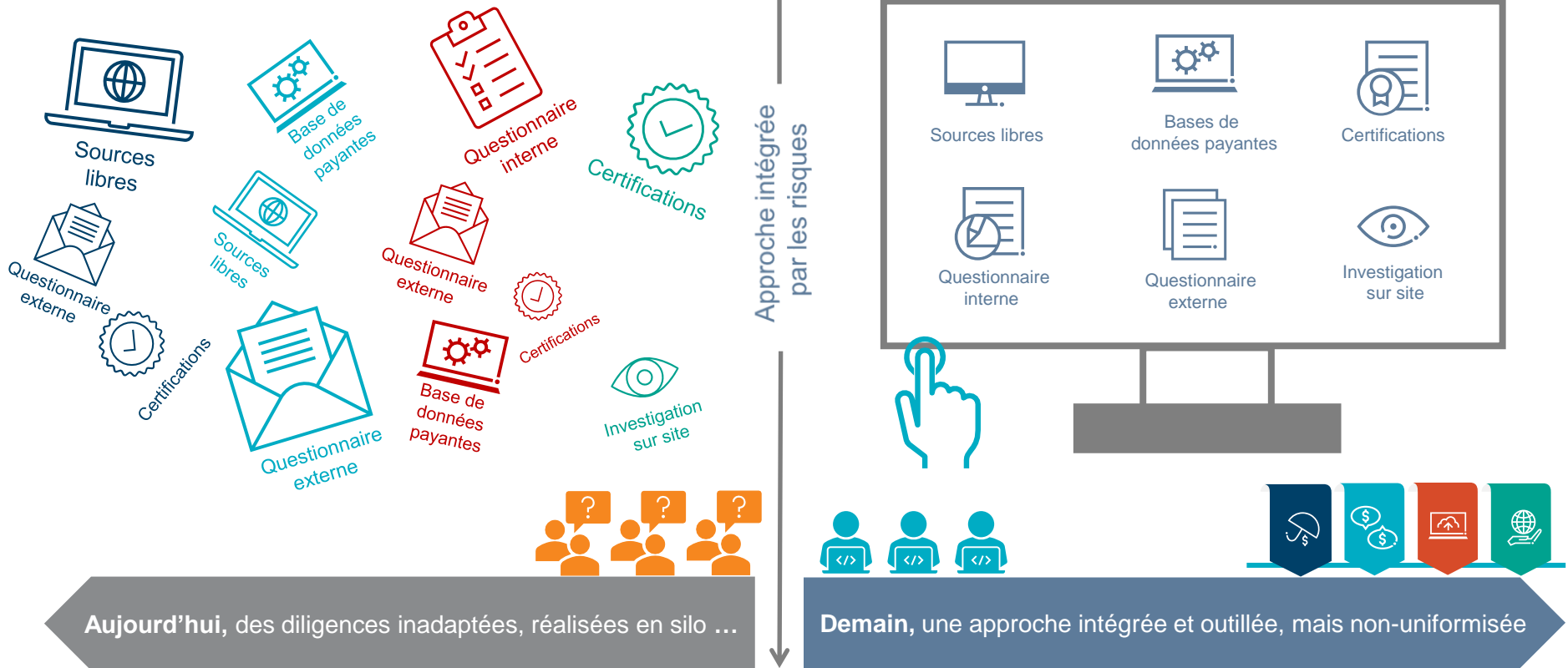


ETAPE 2 – DÉFINIR DES DILIGENCES ADAPTÉES

Comment passer d'une approche en silo à une approche intégrée ?

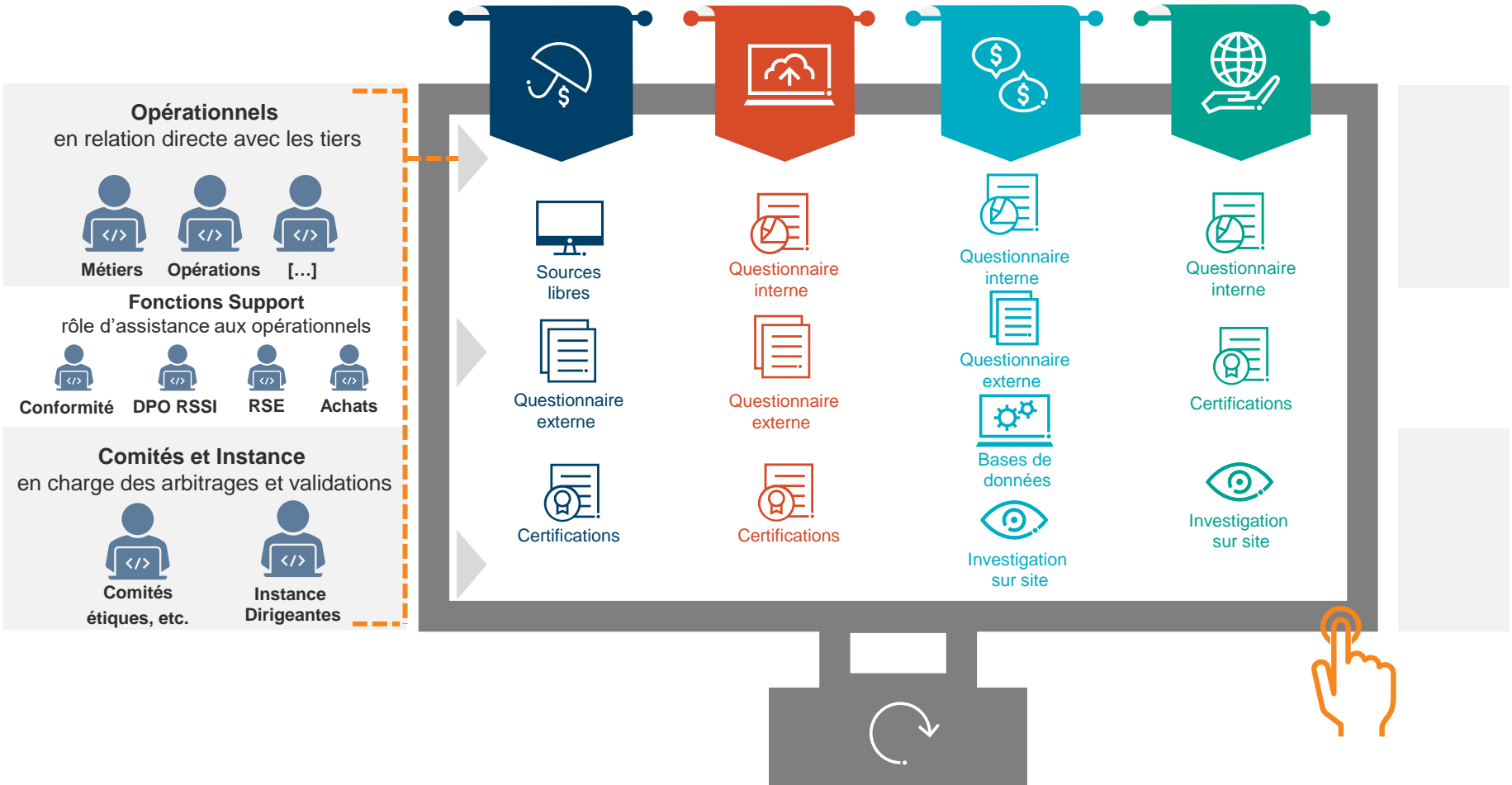
- ✗ Périmètre des évaluations **souvent inadapté**
- ✗ Processus d'évaluation des tiers **en silo**, essentiellement **manuel, décentralisé**, et entraînant des **redondances** vis-à-vis des tiers.

- ✓ Périmètre réglementaire et opérationnel **clarifié**
- ✓ Processus d'évaluation des tiers **proportionné** et **pragmatique** grâce à une approche par les risques **intégrée** et **outillée**
- ✗ **Déconseillé :**
Circulariser un « formulaire fleuve unique » à tous vos fournisseurs



ETAPE 3 – DÉFINIR L'ORGANISATION CIBLE OU « TOM »

Clarifier les rôles et responsabilités, définir le « Target operating model »



Définir un processus d'évaluation de vos tiers à conduire lors de l'entrée en relation... et à renouveler de façon périodique

NOTRE VALEUR AJOUTÉE

Notre positionnement

Nos références

Nos publications

Nos services à la conformité

Nos équipes mobilisées sur le sujet

Nos engagements

Notre offre Managed Business Services (MBS)

NOTRE POSITIONNEMENT

Pourquoi Protiviti ?

Nous accompagnons nos clients sur les enjeux associés aux projets de mise en conformité depuis notre origine (2002), et plus récemment sur la loi Sapin 2, le RGPD, le Devoir de Vigilance et les Sanctions & Embargos. C'est pourquoi, nous nous efforçons, au travers de notre positionnement, de nos équipes et de nos approches et méthodologies, de proposer à nos clients une offre unique sur le marché :

Le recours à des approches pragmatiques et éprouvées en matière conformité réglementaire. Mais également la mobilisation de nos savoir-faires acquis en matière de gestion des risques, de contrôle interne et d'audit interne

L'investissement consacré depuis presque 5 ans sur les différentes réglementations telle que la loi Sapin 2, le RGPD et le devoir de vigilance et leurs implications :

- Partage de bonnes pratiques au travers de nos publications
- Animation d'ateliers de réflexions au sein d'associations professionnelles, notamment sur l'évaluation des tiers (Le Cercle de la Compliance)
- Benchmark avec les autres réglementations grâce à notre présence internationale et à notre réseau d'experts: à l'image de notre traitement international des sujets tels que la corruption grâce à notre connaissance des réglementations FCPA, UK BA, Loi 231...



La séniorité des ressources mobilisées pour accompagner nos clients sur ces enjeux stratégiques traités au niveau des instances dirigeantes de l'entreprise et opérationnelles pour apurer vos historiques

Depuis 2002, nous avons la volonté de créer un acteur spécialisé, international et indépendant sur les sujets de risques et conformité. Ceci nous permet de capitaliser sur les réussites (et les échecs) de ces réglementations et de fournir à nos clients une réponse adaptée sur leurs enjeux du moment (Sapin 2, Sanctions & Embargo, LCB-FT, Devoir de Vigilance, RGPD, Solvabilité 2, Bâle 3 etc.)

La volonté historique d'éviter toute situation de conflits d'intérêts pour l'intérêt unique de nos clients :

- Choix délibéré de ne pas répondre à l'appel d'offres de l' AFA afin de concentrer nos services sur l'accompagnement de nos clients
- Choix stratégique initial de positionner le cabinet sur des activités non réglementées (nous n'exerçons aucune activité de commissariat aux comptes ni de conseil juridique – sociétés d'avocats)

NOS RÉFÉRENCES EN MATIÈRE D'ÉVALUATION DE TIERS

Anticorruption, Sanctions & Embargos, Devoir de Vigilance, Données privées, LCB-FT, etc.

Nous avons sélectionné ici certaines références de nos clients, associés à des missions variées ; création et mise en place de processus, réalisation de due diligence, audit de conformité des tiers ...

I. Missions - Risque Opérationnel

- **Exemple 1 :** Mises en place de dispositifs de **contrôle interne** pour fonctions clés externalisées (Paie, IT Desk...)
Secteur des clients: **Industrie(s)**
- **Exemple 2 :** Audits de prestataire de fonction clés (telle la gestion des sinistres d'une plateforme commerciale)
Secteur des clients: **Assurance et Banque**

II. Missions - Lutte contre la corruption

- **Exemple 1 :** Mise en place de plusieurs procédures d'analyse multiple des risques Tiers Sapin 2
Secteur du client: **Industrie(s)**
- **Exemple 2 :** Conception, spécification, revue et mise en œuvre d'un dispositif d'évaluation des tiers outillé
Secteur du client: **Société d'Investissement**

III. Missions - Sanctions & Embargos

- **Exemple 1 :** Mise en place des processus **d'analyse des alertes** en utilisant FircoSoft et Factiva (*DowJones*)
Secteur du client: **CIB d'une Banque Internationale**
- **Exemple 2 :** Réalisation de diligences Sanctions & Embargos de Tiers via l'utilisation d'outils de due-diligence tels que GAN Integrity et Blue Umbrella
Secteur du client: **Industrie automobile**

IV. Missions - Devoir De Vigilance

- **Exemple 1 :** Analyse du risque Tiers au regard de la réglementation « Devoir de Vigilance »
Secteur du client: **Grande distribution**
- **Exemple 2 :** Analyse d'écarts et reco pour l'amélioration des processus internes vis-à-vis du D2V
Secteur du client: **Commerce de détail (leader FR)**

V. Missions - RGPD & Données Privées

- **Exemple 1 :** Assistance continue en matière de conformité RGPD, jouant le rôle de DPO transitoire
Secteur du client: **Traitement des Eaux (leader FR)**
- **Exemple 2 :** Mise en place d'un dispositif d'évaluation des tiers pour les fournisseurs critiques et fournisseurs traitant des données clients sensibles
Secteur du client: **Banque Privée franco-américaine**

VI. Missions - LCB-FT

- **Exemple 1 :** Réalisation d'analyse et de DS envers Tracfin (outil **Actimize**)
Secteur du client: **Banque de détail (majeure en France)**
- **Exemple 2 :** Refonte de l'analyse KYS *Know Your Supplier* et KYI *Know Your Intermediaries* sur les sujets LCB-FT, Anti-corruption et Sanctions & Embargos.
Secteur du client: **Assurance Non-Vie (leader européen)**

NOS PUBLICATIONS

Nos points de vue sur la gestion des risques de tiers

2014

Point de Vue - A Strong Compliance Culture starts With Managing Third-Party Corruption



protiviti

5^{ème} enquête annuelle mondiale sur la gestion des risques fournisseurs

2018

4^{ème} enquête annuelle mondiale sur la gestion des risques fournisseurs

2017

3^{ème} enquête annuelle mondiale sur la gestion des risques fournisseurs

[...]

2018

Evaluation des tiers - Il est temps de mettre en œuvre une gestion des risques à 360°



Evaluation des tiers – MBS, la solution unique pour traiter votre "backlog".



2019

Ateliers dédiés avec "Le Cercle de la Compliance" sur l'évaluation des tiers et animation de la table ronde de la conférence annuelle



6^{ème} enquête annuelle mondiale sur la gestion des risques fournisseurs en partenariat avec Shared Assessment



2020

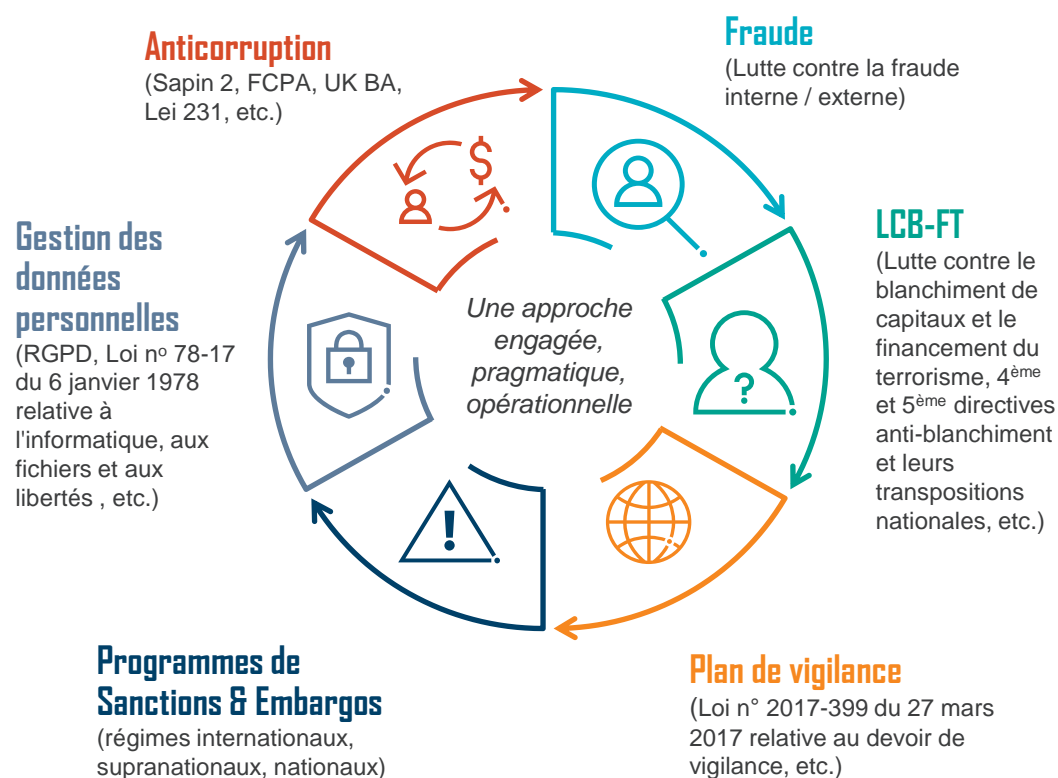
Sapin 2 - Evaluation des tiers - Comment mettre en œuvre une démarche raisonnée ?



NOS SERVICES À LA CONFORMITÉ

Nos principaux domaines d'intervention

Nos équipes accompagnent les fonctions de conformité afin de prendre en compte les réglementations émergentes qui reposent souvent sur des fondamentaux méthodologiques communs (*approche par les risques, diligences renforcées sur les tiers, contrôles étendus, etc.*). Ces réglementations soulèvent également des questions sur le positionnement de la fonction conformité, son organisation, son rôle et ses responsabilités, mais aussi la gouvernance associée.



De manière plus opérationnelle, nous assistons nos clients sur les sujets suivants :

- Analyse de l'existant (*Gap analysis*)
- Evaluation des risques (*Cartographie*)
- Conception et mise en place de programmes de conformité
- Définition / Mise à jour de code de conduite
- Evaluation des tierces parties
- Mise à jour des dispositifs de contrôle interne
- Formation / Communication délivrée aux populations exposées
- Aide au choix de solutions technologiques
- Remédiation et rattrapage de dossiers
- Evaluation / Audit indépendant

Depuis le début des années 2000, nous avons accompagné nos clients dans la mise en place et l'audit des dispositifs d'évaluation des tiers dans le cadre des processus externalisés clés (*à travers SOX et les SAS70/ISAE3402, PS2E et PIC*) puis plus récemment avec les nouvelles réglementations en vigueur (*Sapin 2, Devoir de Vigilance, RGPD*)

EVALUATION DES TIERS

Nos équipes mobilisées sur le sujet pour vous accompagner



Arnaud Floquet

Managing Director - Risk & Compliance

Sujets couverts: Lutte anti-corruption (FCPA / Sapin 2 / UKBA / 231), Sanctions & Embargos (OFAC), LAB-FT, Devoir de Vigilance

Certifications : CIA

Adresse e-mail:
arnaud.floquet@protiviti.fr



Alexandre Roset

Senior Manager

Sujets couverts: Lutte anti-corruption (FCPA / Sapin 2 / UKBA / 231), Sanctions & Embargos (OFAC), LAB-FT, Devoir de Vigilance, GDPR, Audit Interne

Certifications : CIA

Adresse e-mail:
alexandre.rosset@protiviti.fr



Uriel Olele

Senior Manager

Sujets couverts: Mi-FID, Solva 2, LAB-FT, Lutte anti-corruption (FCPA / Sapin 2 / UKBA / 231), Sanctions & Embargos (OFAC),

Adresse e-mail:
uriel.olele@protiviti.fr



Benjamin Clady

Manager

Sujets couverts: Gestion du risque de fraude, Lutte anti-corruption (FCPA / Sapin 2 / UKBA / 231), Audit Interne

Certifications : CFE

Adresse e-mail:
benjamin.clady@protiviti.fr



Frédéric Peyneaud

Senior Consultant

Sujets couverts: Lutte anti-corruption (FCPA / Sapin 2 / UKBA / 231), Sanctions & Embargos (OFAC)

Adresse e-mail:
frederic.peyneaud@protiviti.fr



Anna Wyczisk

Senior Consultant

Sujets couverts: LAB-FT, Lutte anti-corruption (FCPA / Sapin 2 / UKBA / 231), Sanctions & Embargos (OFAC)

Certifications : CAMS

Adresse e-mail:
anna.wyczisk@protiviti.fr



Thomas Varache

Senior Consultant

Sujets couverts: LAB-FT, Lutte anti-corruption (FCPA / Sapin 2 / UKBA / 231), Sanctions & Embargos (OFAC), GDPR

Adresse e-mail:
thomas.varache@protiviti.fr



Joana Da Costa

Senior Consultant

Sujets couverts: Lutte anti-corruption (FCPA / Sapin 2 / UKBA / 231), Sanctions & Embargos (OFAC)

Adresse e-mail:
joana.dacosta@protiviti.fr

GESTION DE PROJET ET ASSURANCE QUALITÉ

Notre engagement

Nous comprenons que chaque projet est un élément clé du processus de mise en conformité de nos clients avec les différentes exigences des réglementations actuellement en vigueur.

Ces transformations sont à mener dans des délais brefs et souvent avec des budgets contraints, tout en veillant à ne pas nuire à la qualité des travaux.

C'est pourquoi, nous mobilisons des ressources expérimentées pour une durée adaptée et spécifique au contexte de chacun de nos clients afin de s'assurer que les facteurs clés d'un projet réussi ont été abordés :

1. Effectifs & Ressources
2. Planning & Budget
3. Reporting & Pilotage
4. Qualité

Nous proposons de rencontrer les équipes de nos clients de manière régulière (réunions hebdomadaires) afin de revoir les sujets spécifiques à travers la formalisation de rapports dédiés, préparés par nos équipes.



MANAGED BUSINESS SERVICES

Une prestation combinée

Notre offre de services **Managed Business Services** combine le savoir faire de Protiviti en matière d'accompagnement projet de transformation et la capacité de Robert Half de fournir les ressources requises et compétentes dans le domaine d'expertise souhaité, et permet ainsi de répondre aux besoins opérationnels de manière personnalisée.



A PROPOS DE PROTIVITI

[Protiviti en quelques chiffres clés](#)

[Notre couverture internationale](#)

[Nous contacter](#)

A PROPOS DE PROTIVITI

Protiviti en quelques chiffres clés

- Protiviti (www.protiviti.com) est un acteur global du conseil en management. Les 6000 consultants de Protiviti assistent leurs clients dans les domaines de la gouvernance et de la conformité, de l'audit et du contrôle internes, de la gouvernance, de la gestion des risques, de la sécurité informatique et des technologies.
- Au travers de notre réseau de plus de 85 bureaux répartis dans 25 pays, nous avons accompagné plus de 60 % des sociétés composant le FORTUNE® 1000 et 35% des sociétés composant le FORTUNE® Global 500. Nous accompagnons également les acteurs du secteur public au sein de nos différents bureaux internationaux.
- Protiviti est une société détenue par le groupe Robert Half International (NYSE : RHI).
- Fondée en 1948, Robert Half International est membre du S&P500.



(*) Inclusive of Protiviti's Member Firm network, revenue for the year ending 2019 was \$1.2B

(**) Inclusive of Protiviti's Member Firm network, the number of professionals is approx. 6 000

A PROPOS DE PROTIVITI

Notre couverture internationale

La vocation de Protiviti est d'accompagner ses clients à travers le monde sur toutes les composantes d'un projet d'évaluation des tiers. Grâce à notre réseau intégré, nous pouvons mener des projets d'envergure internationale nous sommes ainsi aux côtés de nos clients présents sur leurs principaux marchés aux Etats Unis, en Europe, au Moyen Orient et en Asie.



Amérique		Europe / Moyen-Orient / Afrique				Asie - Pacifique	
1. Etats-Unis	5. Chili*	10. France	17. Koweït*	24. Australie	27. Japon		
2. Argentine*	6. Colombie*	11. Allemagne	18. Oman*	25. Chine	28. Singapour		
3. Brésil*	7. Mexique*	12. Italie	19. Qatar*	26. Inde*			
4. Canada	8. Perou*	13. Pays-Bas	20. Emirats Arabes Unis*				
	9. Vénézuéla*	14. Suisse	21. Arabie Saoudite*				
		15. Royaume-Uni	22. Egypte*				
		16. Bahreïn*	23. Afrique du Sud*				

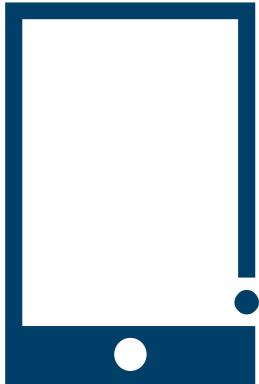
*Protiviti Member Firm



NOUS CONTACTER

A PROPOS DE PROTIVITI

Nous contacter



Protiviti France

15/19 rue de Mathurins, 75 009 Paris

Tel : 01 42 96 22 77

www.protiviti.fr



Nous contacter

Arnaud Floquet
Managing Director
Risk & Compliance
arnaud.floquet@protiviti.fr

06 89 49 49 18

protiviti[®]
Face the Future with Confidence

Alexandre Roset
Senior Manager
Risk & Compliance
alexandre.rosset@protiviti.fr

06 77 77 97 52

protiviti[®]
Face the Future with Confidence

Face the Future with Confidence

© 2020 Protiviti – Confidential. Protiviti is not licensed or registered as a public accounting firm and does not issue opinions on financial statements or offer attestation services. All registered trademarks are the property of their respective owners.

protiviti®