

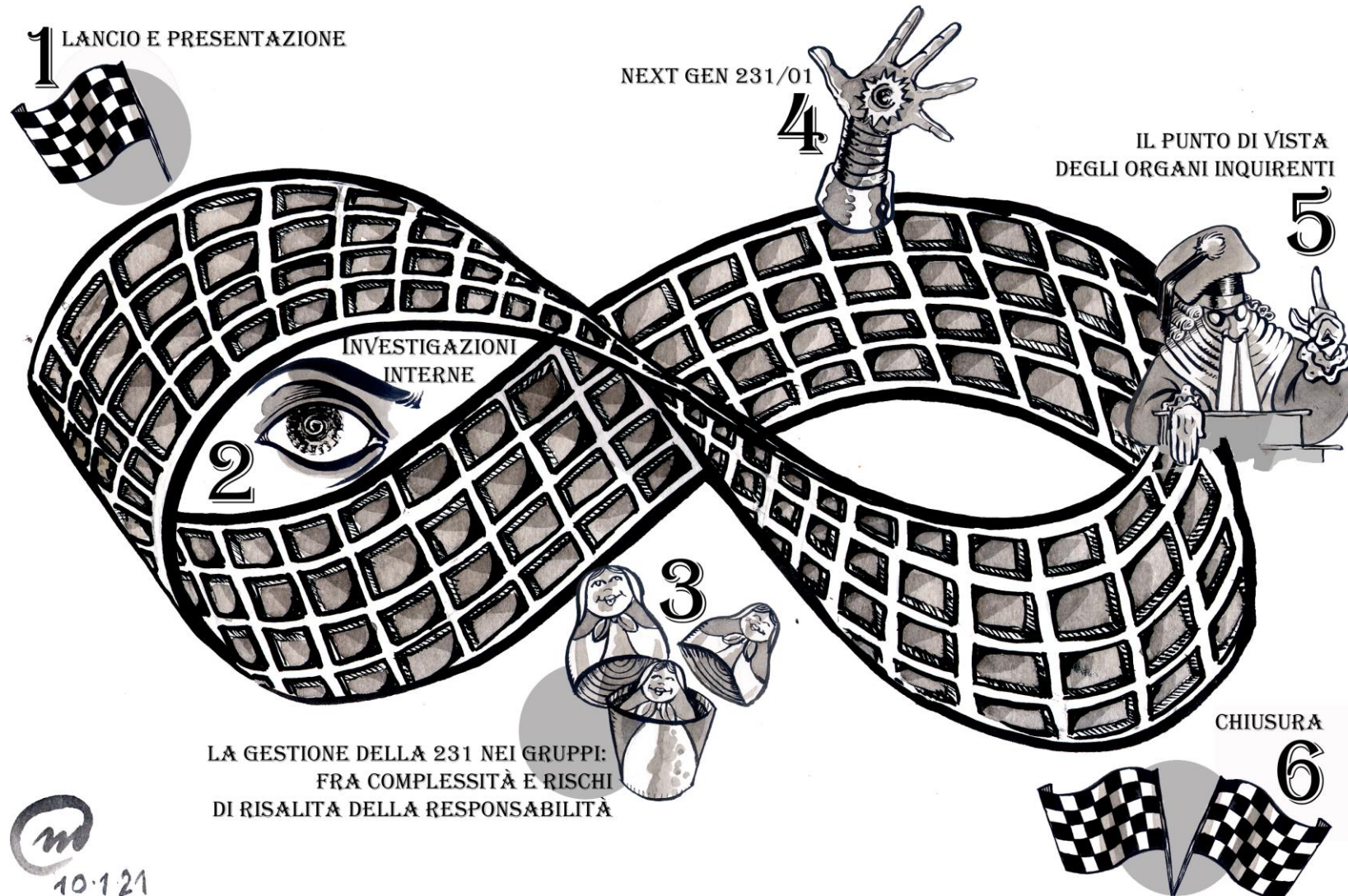


## D.LGS. 231/2001: UNA MARATONA LUNGA 20 ANNI

*La gestione della 231 nei Gruppi: fra complessità e rischi di risalita della responsabilità*

Milano, 9 marzo 2021

# MARATONA 231: RECAP



# MARATONA 231: DIAMO I NUMERI ...

750+ iscrizioni



10+ famiglie professionali

230+ enti rappresentati



## Principali settori

<i>Financial &amp; Insurance</i>	<i>Technology, Media &amp; Telecommunications</i>	
<i>Food &amp; Beverage</i>	<i>No profit</i>	<i>Pharma</i>
<i>Public</i>	<i>Professional services</i>	
<i>Industrial Products</i>	<i>Education</i>	<i>Healthcare</i>
<i>Energy &amp; Utilities</i>	<i>Consumer Products</i>	<i>Transport</i>

## 12 Relatori ospiti

5 Relatori Evento di lancio

4 Relatori Evento del 19 gennaio

- **A. CARINO** - Partner DLA Piper
- **O. CAPPIELLO** - Presidente Background Italia
- **D. GANDINI** - Direttore Internal Audit e Resp. per la Prevenzione della Corruzione RAI
- **G. ZICCARDI** - Professore di Informatica Giuridica c/o Università degli Studi di Milano

+3 Relatori Evento odierno

## 8 Post su LinkedIn

c.a. 50.000 visualizzazioni

c.a. 300 Like

+ pagina dedicata sul *website* di Protiviti Italia

# PRECEDENTI TAPPE: ALCUNI FLASH



## 1. L'ANALISI



La "231" ha funzionato? Che cosa è cambiato, in meglio e in peggio, nelle organizzazioni e nel sistema economico? Nelle organizzazioni digitalizzate di oggi, e ancora più di domani, sono ancora efficaci l'impianto normativo della "231" e le regole di applicazione?



## 2. L'EVOLUZIONE



Oggi alla *compliance* "231" si dedicano tempo e risorse e se ne ricavano meri adempimenti formali. Quale valore potrebbe generare una compliance "231" diversamente pensata e applicata? Quali interventi sarebbero opportuni e realizzabili nel quadro normativo e regolamentare di oggi?



## 3. LA COMPLIANCE DI DOMANI



Incremento delle normative da applicare e maggiore complessità delle organizzazioni impongono un ripensamento complessivo della *compliance*. A quali principi ispirarsi? Come tradurli in regole di governo efficaci e in soluzioni operative efficienti?

# LA VOSTRA OPINIONE

## QUALE DEI SEGUENTI ASPETTI RITENETE PRIORITARI PER UNA EVOLUZIONE DELLA NORMATIVA?

1

Premialità per gli enti (e.g. non punibilità) in caso di *self-reporting*

2

Esclusione dal perimetro di applicazione del D.Lgs. 231/2001 delle piccole / medie imprese

3

Intervento del Legislatore volto a precisare i protocolli di controllo applicabili ai diversi reati presupposto

4

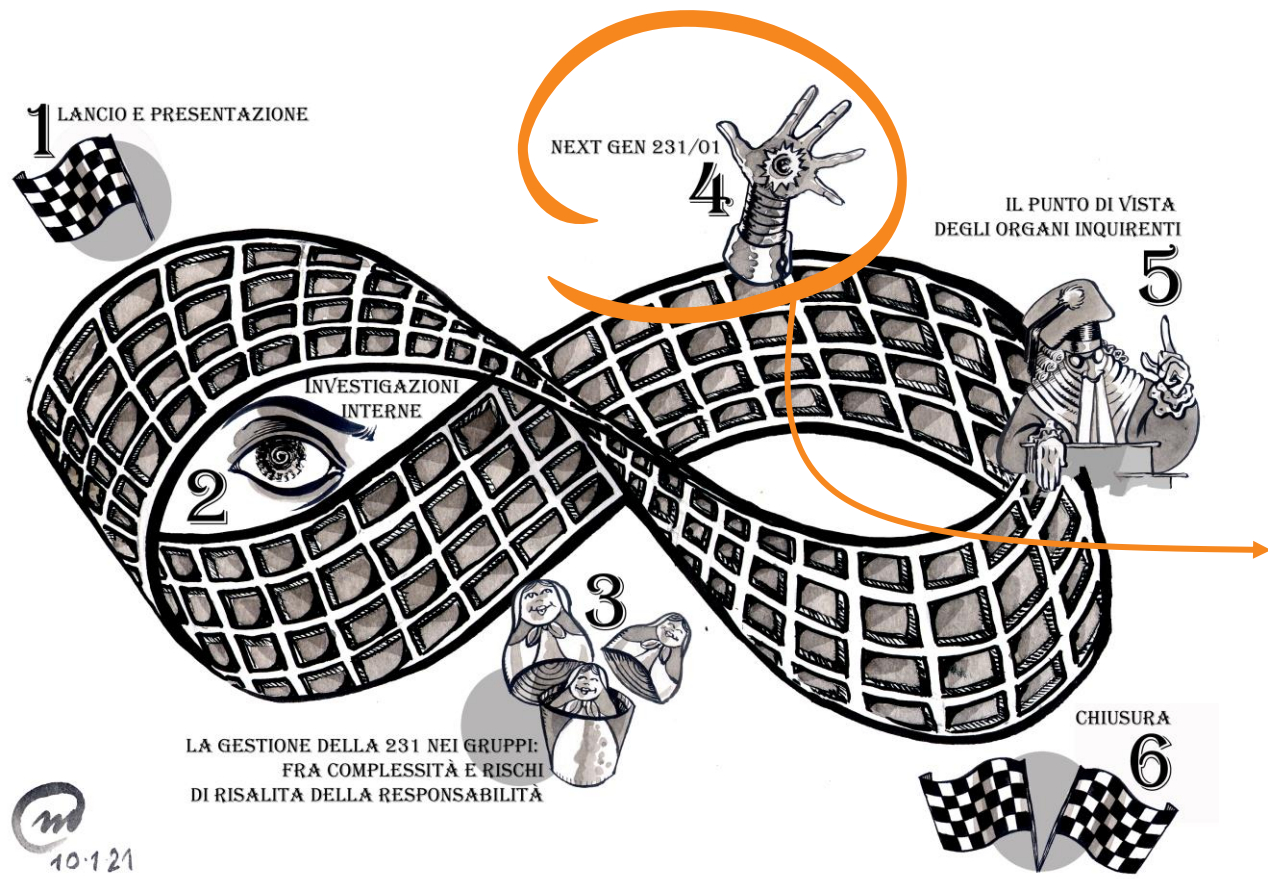
Espressa regolamentazione delle attività di investigazione interna (diverse dalle indagini difensive)

5

Espressa disciplina di Modelli organizzativi “di Gruppo”



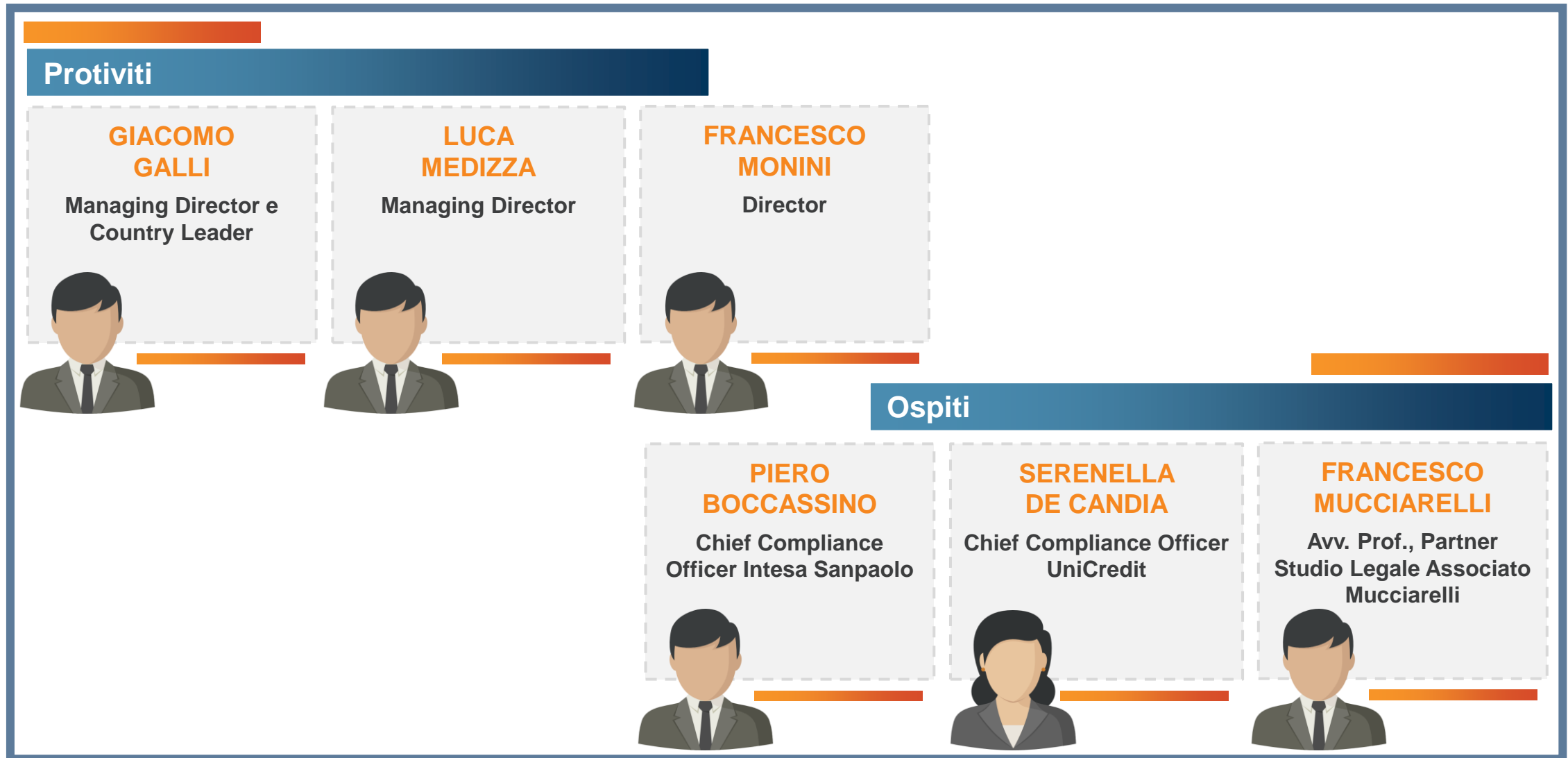
# PROSSIMI APPUNTAMENTI



APRILE 2021

**NEXT GEN 231/01: la tecnologia per accelerare la “Nuova Generazione” dei Modelli 231**

# LA GESTIONE DELLA 231 NEI GRUPPI: RELATORI



# ROUND 1

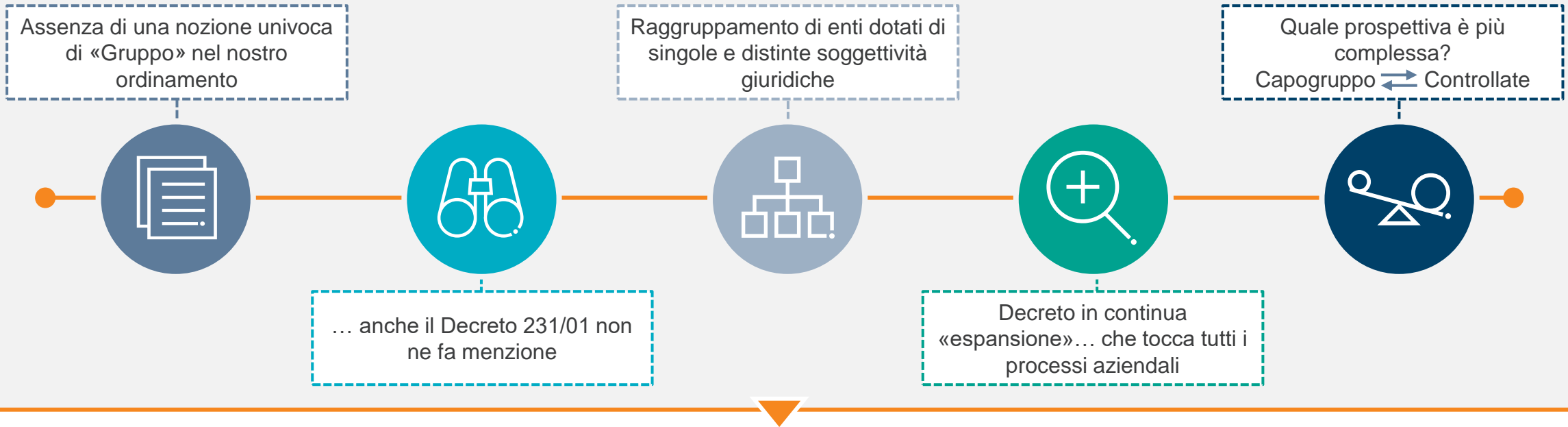




# IL CONTESTO ATTUALE: MOLTIPLICATORE DI COMPLESSITÀ



# COMPLESSITÀ DELLA GESTIONE 231/01 NEI GRUPPI



## NELLA DOTTRINA PREVALENTE, 2 ELEMENTI INDISPENSABILI

PARTECIPAZIONE DI CONTROLLO O VINCOLI CONTRATTUALI

DIREZIONE E COORDINAMENTO

# UNA SUGGERZIONE



RESPONSABILITÀ

~~DEL~~

NEL ✓

GRUPPO

# ROUND 2



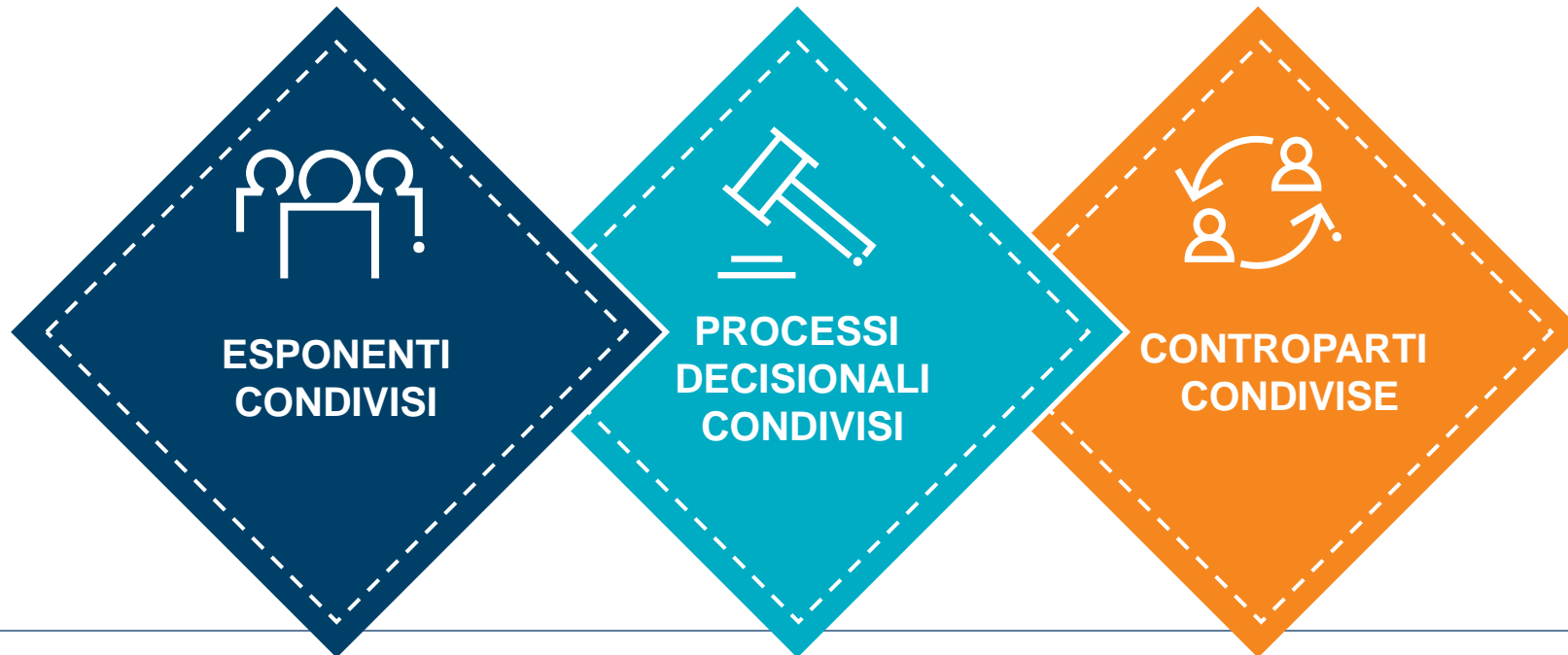


## Risalita della responsabilità?

- Nei più recenti orientamenti, **responsabilità della Capogruppo** in caso di **concorso di persone nel reato**



### 3 FATTORI RILEVANTI AI FINI DEL (POSSIBILE) CONCORSO DI PERSONE NEL REATO



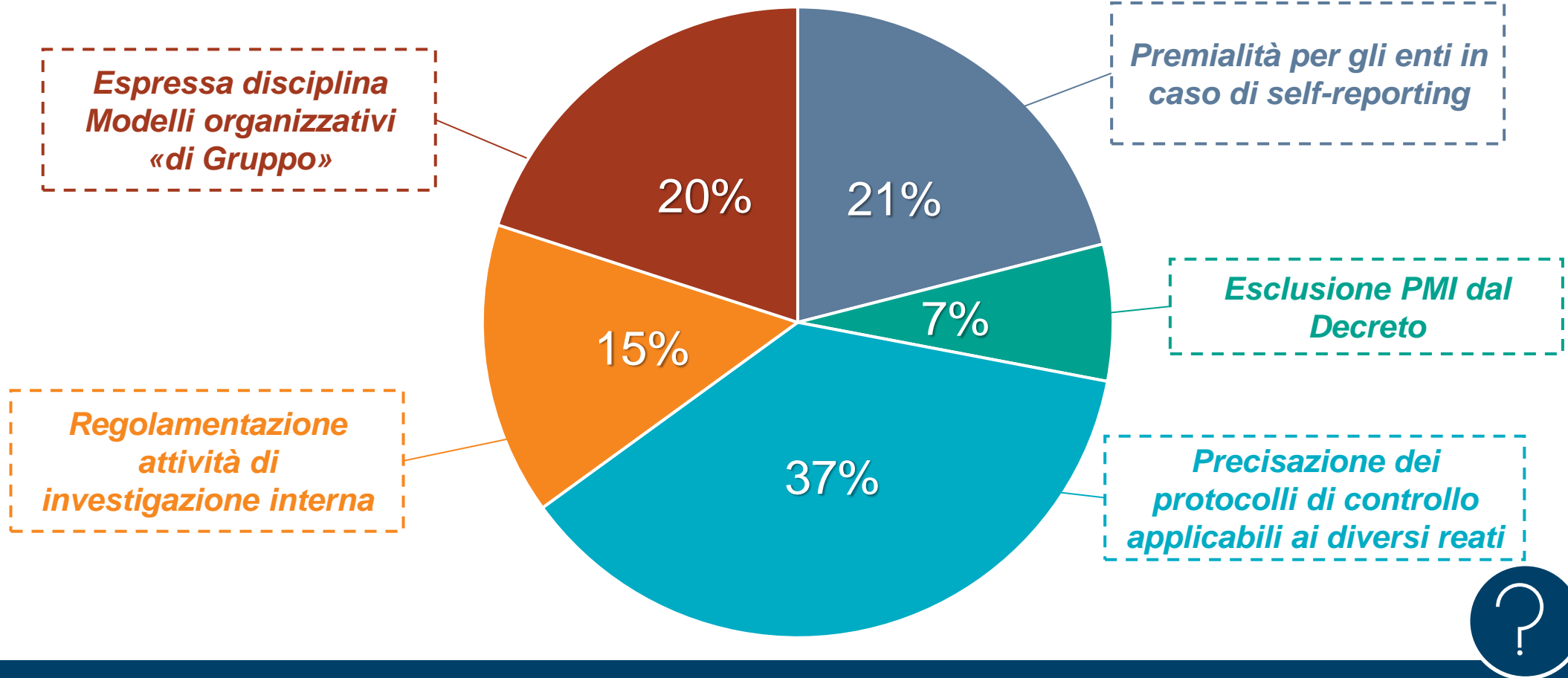
# RISCHI 231/2001 NEI GRUPPI DI IMPRESA

Paradossalmente, alcune leve attivabili per gestire i risvolti organizzativi e applicativi della gestione della «231» nei gruppi, sono i fattori che possono determinare il fenomeno della risalita della responsabilità ...



# LA VOSTRA OPINIONE

**QUALE DEI SEGUENTI ASPETTI RITENETE PRIORITARI PER UNA EVOLUZIONE DELLA NORMATIVA?**



*Face the Future with Confidence*